

Bericht

Besucherumfrage 2018

Zur Wirtschafts- und Berufsfindungsmesse

Statistische Erfassung und Auswertung der
Umfragedaten

1. Das Projekt

2.1 Rahmenbedingungen

Das Projekt umfasst zunächst die Sammlung von Rohdaten durch eine Umfrage. Diese Rohdaten werden anschließend statistisch erfasst. Die Befragung fand am Infostand des Schulfördervereins auf der Wirtschafts- und Berufsfindungsmesse Bleib´ HIER! in der Stadt Aken (Elbe) statt. Innerhalb dieses Tages wurde die Befragung von 10:00 Uhr bis 13:00 Uhr durchgeführt. Die befragte Zielgruppe bestand aus Besuchern der Messe aller Altersgruppen.

Bleib´ HIER!

3. Wirtschafts- und Berufsfindungsmesse

Bewerbungsfotos
Bewerbungscheck
Berufsquiz mit tollen Preisen

mit freundlicher Unterstützung von:

Bundeswehr
Wir. Dienen. Deutschland.

Köthener
Bank und Sparkasse

ilako

Kreissparkasse
Anhalt-Bitterfeld

ikk gesund plus
Mehr Leistung. Mehr Service.

27.01.2018 10-14 Uhr
„Sekundarschule am Burgtor Aken (Elbe)“
Burgstraße 19 · 06385 Aken (Elbe)

Ein Kooperationsprojekt von:

Stadt Aken (Elbe) | „Sekundarschule am Burgtor Aken (Elbe)“ | Bundesagentur für Arbeit
Agentur für Arbeit
Dessau-Roßlau-Wittenberg

2.2 Auswertung

Die Grundlage der nachfolgenden Auswertung bilden die gesammelten Daten aus den Besucher-Fragebögen der *Wirtschafts- und Berufsfindungsmesse Bleib´ HIER!* die zusammen mit einem Quiz ausgehändigt wurden. An geeigneten Stellen finden innerhalb der Auswertung Ergänzungen durch individuelle Hinweise, Wünsche und Anregungen statt. Diese Ergänzungen stammen von den Besuchern und wurden durch bestimmte Fragestellungen miterfasst. Die Gesamtzahl der Befragten beläuft sich auf **139 Besucher**.

2.2.1 Informationsquelle

Frage: Wie hast du von der Wirtschafts- und Berufsfindungsmesse Bleib´ HIER! erfahren?

Die Besucher der Messe wurden durch verschiedene Medien auf diese aufmerksam. Am meisten informierten sich die jungen Besucher über Flyer und Aushänge an ihrer Schule. Mit 40% (81 Befragte) ist das der größte Anteil. Aber auch das Medium Facebook nimmt eine wichtige Rolle der Werbung ein, 40 Befragte informierten sich über das Internet. Etwa genauso viele wurden durch Banner am Straßenrand aufmerksam, nämlich 20% (41 Befragte).

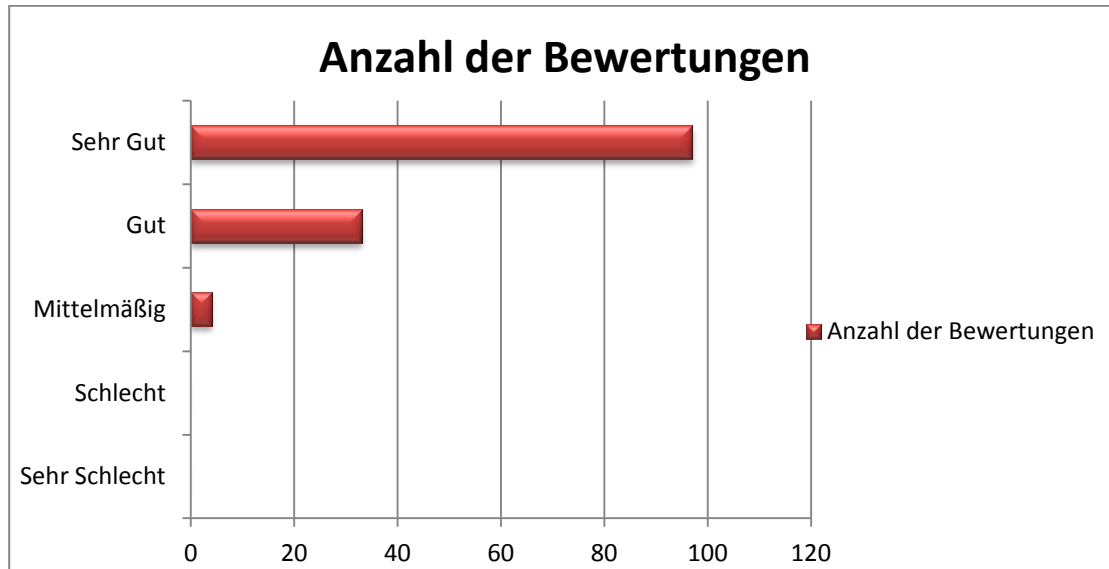
Die Hauptmedien zur Information sind also die Flyer an Schulen, Werbebanner und Facebook.



2.2.2 Bewertung

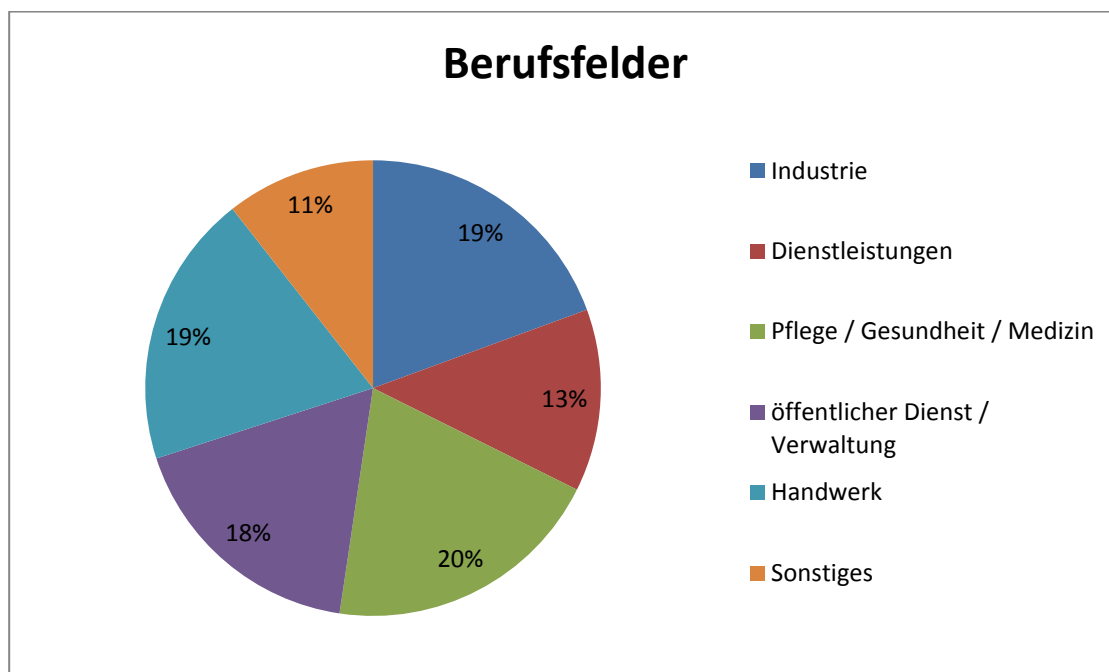
Frage: *Wie gut gefällt dir die Wirtschafts- und Berufsfindungsmesse Bleib´ HIER?*

Auf diese Frage wurde fast immer mit „sehr gut“ (97 Besucher) oder „gut“ (33 Befragte) geantwortet, lediglich 4 Personen fanden die Messe eher „mittelmäßig“. Niemand gab an die Messe sei „schlecht“ oder „sehr schlecht“.



2.2.3 Berufsfelder

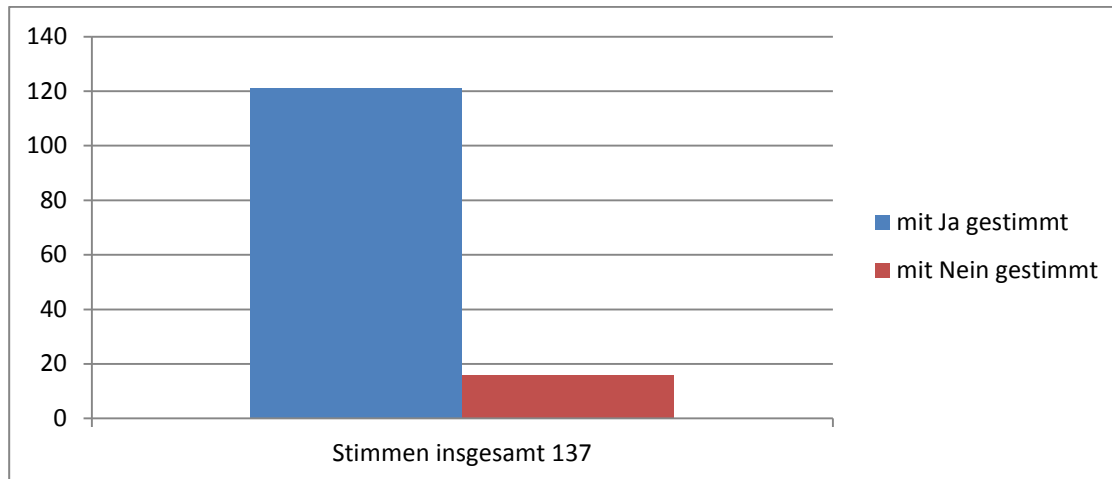
Frage: *Für welche Berufe interessierst du dich bzw. aus welchem Berufsfeld sollten mehr Berufe auf der Wirtschafts- und Berufsfindungsmesse Bleib´ HIER! angeboten werden?*



2.2.4 Hilfe bei der Berufswahl

Frage: Hat dir die Wirtschafts- und Berufsfindungsmesse Bleib´ HIER! bei deiner Berufswahl geholfen?

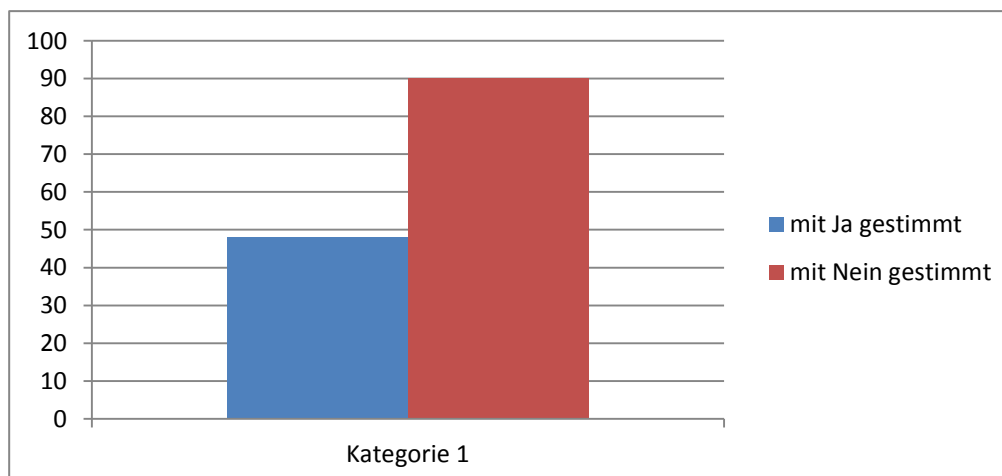
121 Befragte gaben an, dass ihnen die Berufsfindungsmesse bei der Wahl der Ausbildung für einen Beruf sehr geholfen hat. Die Besucher lobten die vielen Informationen vor Ort und die freundlichen Aussteller, die auf jede Frage eine Antwort hatten.



2.2.5 Bewerbung dabei?

Frage: Hast du zur Wirtschafts- und Berufsfindungsmesse Bleib´ HIER! Bewerbungsunterlagen mitgenommen, um dich einem Unternehmen vorzustellen?

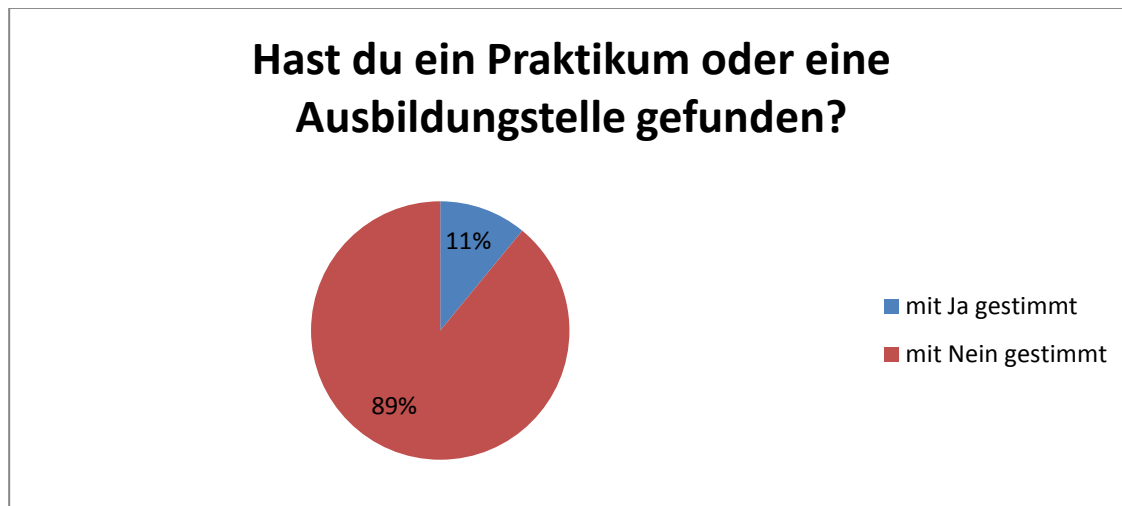
Jeder dritte Besucher war gut auf die Messe vorbereitet und hatte persönliche Bewerbungsunterlagen dabei. Die restlichen 2/3 der Besucher hatten keine Bewerbung dabei. Im kommenden Jahr wollen die Veranstalter noch individueller über die Berufsfelder und Aussteller im Vorfeld der Messe informieren. Somit soll der Anreiz für potentielle Interessenten gesteigert werden, zur Messe gleich entsprechende Bewerbungen mitzubringen.



2.2.6 Praktikum oder Ausbildung gefunden?

Frage: Hast du heute ein Praktikum in einem Ausbildungsbetrieb vereinbart oder sogar eine Ausbildungsstelle gefunden?

Jeder 10. Befragte hat direkt auf der 3. Wirtschafts- und Berufsfindungsmesse Bleib´HIER! einen Praktikums- bzw. Ausbildungsplatz gefunden. Einige Betriebe erklärten auch, dass auf der Messe der wichtige erste Kontakt entsteht.



2.2.7 Wünsche / Anregungen

Frage: Was hat dir gefallen? Was hat dir nicht gefallen? Was können wir besser machen?

68 Prozent der Befragten waren mit der Messeorganisation zufrieden, lobten die Vielfalt, das Angebot an Ausstellern und die informativen Gespräche an den Infoständen. Darüber hinaus wurde die Übersichtlichkeit und Organisation, die Freundlichkeit und Atmosphäre und die Anwesenheit einiger Azubis der Betriebe gelobt.

